

2022 年度【後期】授業アンケート集計結果

本学では全授業科目について、学生による授業アンケートを実施しています。2022 年度後期の授業アンケートの集計がまとまりましたので公開いたします。

専任教員及び非常勤講師担当科目(前期科目及び通年科目)の、すべての科目(卒業論文・集中講義を除く)を対象に実施しています。

集計結果は全体と学科ごとに掲載しております。

※学科ごとの集計結果は「回答数が 100 以上の学科」について掲載しております。

○令和4（2022）年度後期授業アンケート実施結果(全体実施率/学科別平均点)

1. 令和4（2022）年度実施率

| | | 総科目 | 回収科目 | 実施率 |
|--------------|----|-------|------|--------|
| 2022年度 後期 | 合計 | 1,014 | 774 | 76.33% |

2. 令和4（2022）年度後期 学科別平均点

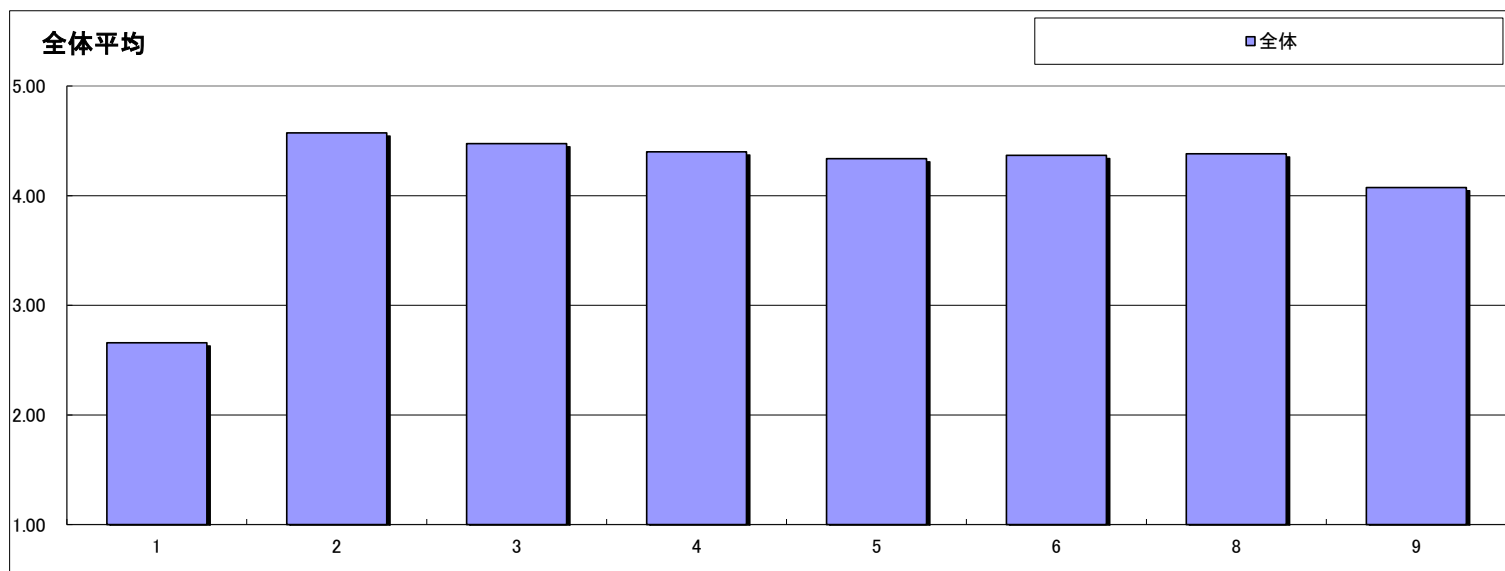
| | | 全体 | 学校教育 | 国文 | 英文 | 地域社会 | 比較文化 | 国際教育 |
|---|---|------|------|------|------|------|------|------|
| 設 問 評 価 点 (5 点 満 点) | この授業について、週当たりの授業外での平均学習時間はどのくらいですか。 | 2.66 | 2.54 | 2.86 | 2.74 | 2.47 | 2.81 | 2.58 |
| | 授業の内容は、シラバスに書かれた目標と内容に沿っていましたか。 | 4.57 | 4.55 | 4.61 | 4.58 | 4.54 | 4.59 | 4.6 |
| | 授業の内容は、わかりやすく、興味深いものでしたか。 | 4.47 | 4.48 | 4.54 | 4.49 | 4.4 | 4.45 | 4.55 |
| | 授業は、受講者の反応や理解度に応じたものでしたか。 | 4.40 | 4.44 | 4.44 | 4.42 | 4.3 | 4.35 | 4.51 |
| | 受講者の学習意欲や授業参加を促すための工夫がされていて、双方向の学びが実現されていましたか。 | 4.34 | 4.39 | 4.36 | 4.38 | 4.22 | 4.3 | 4.42 |
| | 授業のレベル（難易度）は適切でしたか。 | 4.37 | 4.4 | 4.45 | 4.36 | 4.25 | 4.32 | 4.49 |
| | あなたは、この授業で理解できなかった点について、どのように対処しましたか。 | | | | | | | |
| | この授業を履修したことで、この分野の学びについて、興味・関心・意欲をもつことができましたか。 | 4.38 | 4.41 | 4.39 | 4.42 | 4.31 | 4.34 | 4.52 |
| | あなたは、この授業で、発見した課題を仲間と共に協働的に探究し、解決する過程を楽しむことができましたか。 | 4.07 | 4.3 | 3.94 | 4.14 | 3.9 | 3.95 | 4.22 |
| 回答数 | 12283 | 3397 | 2401 | 1702 | 2723 | 1501 | 395 | |

全体

履修者数 26,866

回答数 12,283

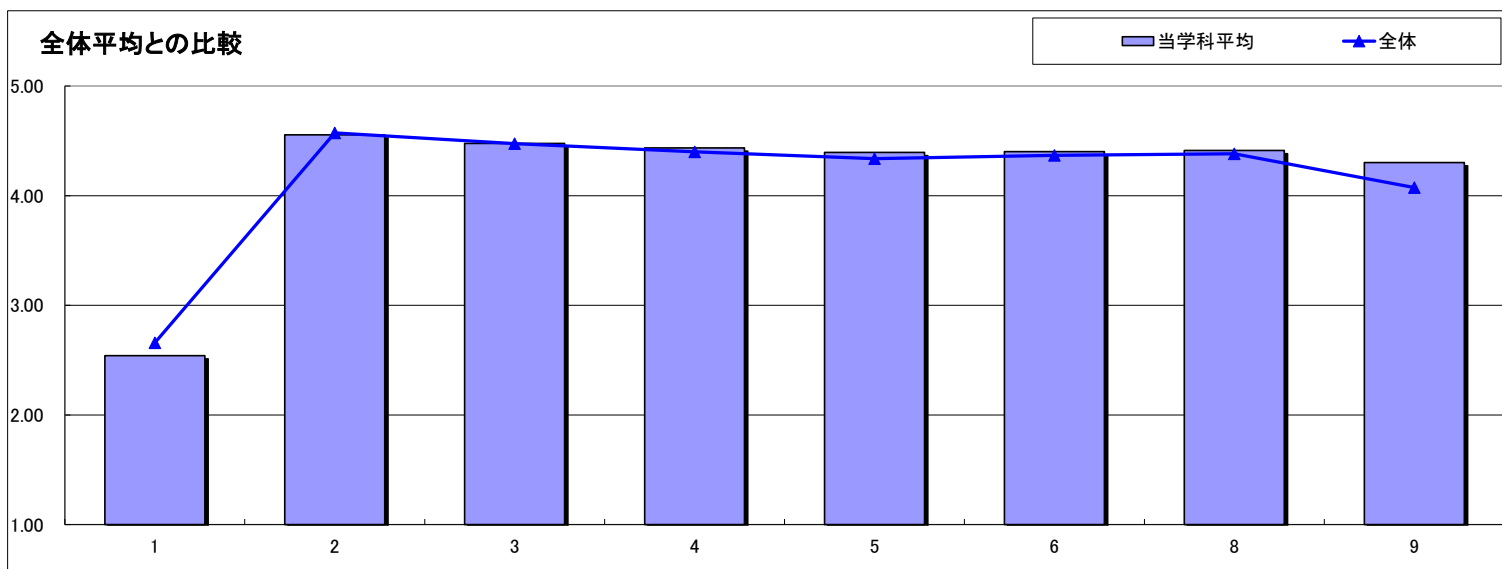
| 項 | 設問文 | 全体平均 | 回答率 | | | | | 無効回答 |
|---|---|------|-----------------------|-----------------------|-------------------------|---------------------|----------------------|------|
| | | | とても そう思う | やや そう思う | どちらとも いえない | あまり そう思わない | 全く 思わない | |
| 1 | この授業について、週当たりの授業外での平均学習時間はどのくらいですか。 | 2.66 | 2時間以上 5.56 | 1時間から 2時間 17.83 | 30分から 1時間未満 29.96 | 30分未満 30.17 | 全く していない 16.48 | 27 |
| 2 | 授業の内容は、シラバスに書かれた目標と内容に沿っていましたか。 | 4.57 | 63.74 | 30.94 | 4.37 | 0.71 | 0.24 | 40 |
| 3 | 授業の内容は、分かりやすく、興味深いものでしたか。 | 4.47 | 60.82 | 29.88 | 5.94 | 2.60 | 0.77 | 18 |
| 4 | 授業は、受講者の反応や理解度に応じたものでしたか。 | 4.40 | 56.89 | 30.77 | 8.59 | 2.89 | 0.86 | 20 |
| 5 | 受講者の学習意欲や授業参加を促すための工夫がされていて、双方向の学びが実現されていましたか。 | 4.34 | 54.24 | 31.17 | 9.76 | 3.82 | 1.01 | 20 |
| 6 | 授業のレベル(難易度)は適切でしたか。 | 4.37 | 53.60 | 34.01 | 8.65 | 2.95 | 0.78 | 32 |
| 7 | あなたは、この授業で理解できなかった点について、どのように対処しましたか。 | | 授業中に 質問した 12.35 | 授業後に 質問した 8.27 | 友達に 質問した 24.61 | 自分で 調べた 49.69 | 何も しなかった 5.07 | 50 |
| 8 | この授業を履修したことで、この分野の学びについて、興味・関心・意欲をもつことができましたか。 | 4.38 | 54.21 | 34.53 | 7.46 | 2.80 | 1.00 | 65 |
| 9 | あなたは、この授業で、発見した課題を仲間と共に協働的に探究し、解決する過程を楽しむことができましたか。 | 4.07 | 45.03 | 30.01 | 15.31 | 6.62 | 3.04 | 59 |



| | |
|----|------|
| 学科 | 学校教育 |
|----|------|

| | |
|------|-------|
| 履修者数 | - |
| 回答数 | 3,397 |

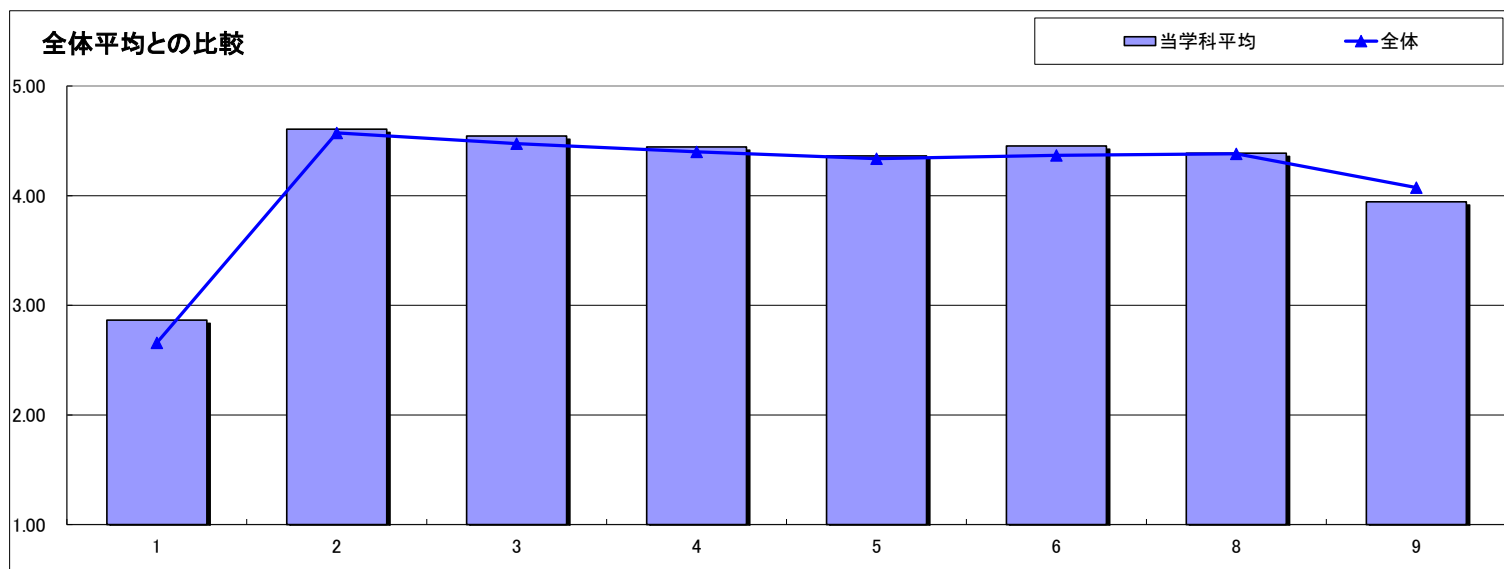
| 項 | 設問文 | 当学科平均 | 全体平均 | 回答率 | | | | | 無効回答 |
|---|---|-------|------|-----------------------|-----------------------|-------------------------|---------------------|----------------------|------|
| | | | | とても そう思う | やや そう思う | どちらとも いえない | あまり そう思わない | 全く 思わない | |
| 1 | この授業について、週当たりの授業外での平均学習時間はどのくらいですか。 | 2.54 | 2.66 | 2時間以上 6.07 | 1時間から 2時間 14.50 | 30分から 1時間未満 27.62 | 30分未満 31.01 | 全く していない 20.78 | 5 |
| 2 | 授業の内容は、シラバスに書かれた目標と内容に沿っていましたか。 | 4.55 | 4.57 | 62.69 | 31.14 | 5.25 | 0.74 | 0.18 | 9 |
| 3 | 授業の内容は、分かりやすく、興味深いものでしたか。 | 4.48 | 4.47 | 61.61 | 28.50 | 6.52 | 2.66 | 0.71 | 8 |
| 4 | 授業は、受講者の反応や理解度に応じたものでしたか。 | 4.44 | 4.40 | 59.65 | 28.72 | 8.07 | 2.62 | 0.94 | 2 |
| 5 | 受講者の学習意欲や授業参加を促すための工夫がされていて、双方向の学びが実現されていましたか。 | 4.39 | 4.34 | 58.22 | 28.49 | 8.84 | 3.45 | 1.00 | 3 |
| 6 | 授業のレベル(難易度)は適切でしたか。 | 4.40 | 4.37 | 56.00 | 31.94 | 9.02 | 2.27 | 0.77 | 6 |
| 7 | あなたは、この授業で理解できなかった点について、どのように対処しましたか。 | | | 授業中に 質問した 18.05 | 授業後に 質問した 8.23 | 友達に 質問した 32.08 | 自分で 調べた 36.64 | 何も しなかった 5.00 | 18 |
| 8 | この授業を履修したことで、この分野の学びについて、興味・関心・意欲をもつことができましたか。 | 4.41 | 4.38 | 56.47 | 32.26 | 8.05 | 2.40 | 0.83 | 18 |
| 9 | あなたは、この授業で、発見した課題を仲間と共に協働的に探究し、解決する過程を楽しむことができましたか。 | 4.30 | 4.07 | 53.90 | 29.64 | 10.87 | 3.96 | 1.63 | 13 |



| | |
|----|----|
| 学科 | 国文 |
|----|----|

| | |
|------|-------|
| 履修者数 | - |
| 回答数 | 2,401 |

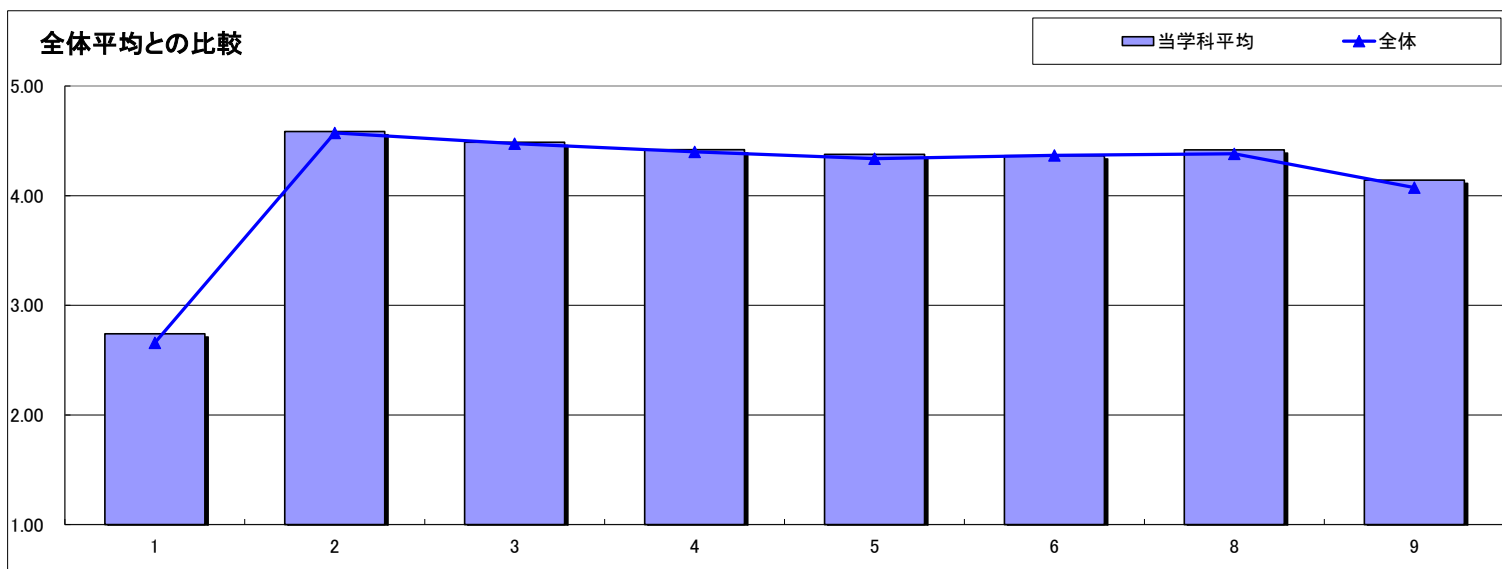
| 項 | 設問文 | 当学科平均 | 全体平均 | 回答率 | | | | | 無効回答 |
|---|---|-------|------|----------------------|----------------------------|---------------------------------|------------------------|---------------------------|------|
| | | | | とても そう思う 2時間以上 | やや そう思う 1時間から 2時間 | どちらとも いえない 30分から 1時間未満 | あまり そう思わない 30分未満 | 全く 思わない 全く していない | |
| 1 | この授業について、週当たりの授業外での平均学習時間はどのくらいですか。 | 2.86 | 2.66 | 6.92 | 23.80 | 29.85 | 27.72 | 11.71 | 2 |
| 2 | 授業の内容は、シラバスに書かれた目標と内容に沿っていましたか。 | 4.61 | 4.57 | 64.95 | 31.37 | 3.26 | 0.17 | 0.25 | 7 |
| 3 | 授業の内容は、分かりやすく、興味深いものでしたか。 | 4.54 | 4.47 | 63.94 | 29.30 | 4.50 | 1.75 | 0.50 | 2 |
| 4 | 授業は、受講者の反応や理解度に応じたものでしたか。 | 4.44 | 4.40 | 57.71 | 32.44 | 6.92 | 2.46 | 0.46 | 3 |
| 5 | 受講者の学習意欲や授業参加を促すための工夫がされていて、双方向の学びが実現されていましたか。 | 4.36 | 4.34 | 53.49 | 33.44 | 9.44 | 3.01 | 0.63 | 6 |
| 6 | 授業のレベル(難易度)は適切でしたか。 | 4.45 | 4.37 | 56.48 | 35.01 | 6.13 | 2.04 | 0.33 | 2 |
| 7 | あなたは、この授業で理解できなかった点について、どのように対処しましたか。 | | | 授業中に 質問した 6.89 | 授業後に 質問した 10.40 | 友達に 質問した 19.50 | 自分で 調べた 59.83 | 何も しなかった 3.38 | 6 |
| 8 | この授業を履修したことで、この分野の学びについて、興味・関心・意欲をもつことができましたか。 | 4.39 | 4.38 | 52.09 | 38.44 | 6.41 | 2.30 | 0.75 | 13 |
| 9 | あなたは、この授業で、発見した課題を仲間と共に協働的に探究し、解決する過程を楽しむことができましたか。 | 3.94 | 4.07 | 38.50 | 31.42 | 18.98 | 8.13 | 2.97 | 14 |



| | |
|----|----|
| 学科 | 英文 |
|----|----|

| | |
|------|-------|
| 履修者数 | - |
| 回答数 | 1,702 |

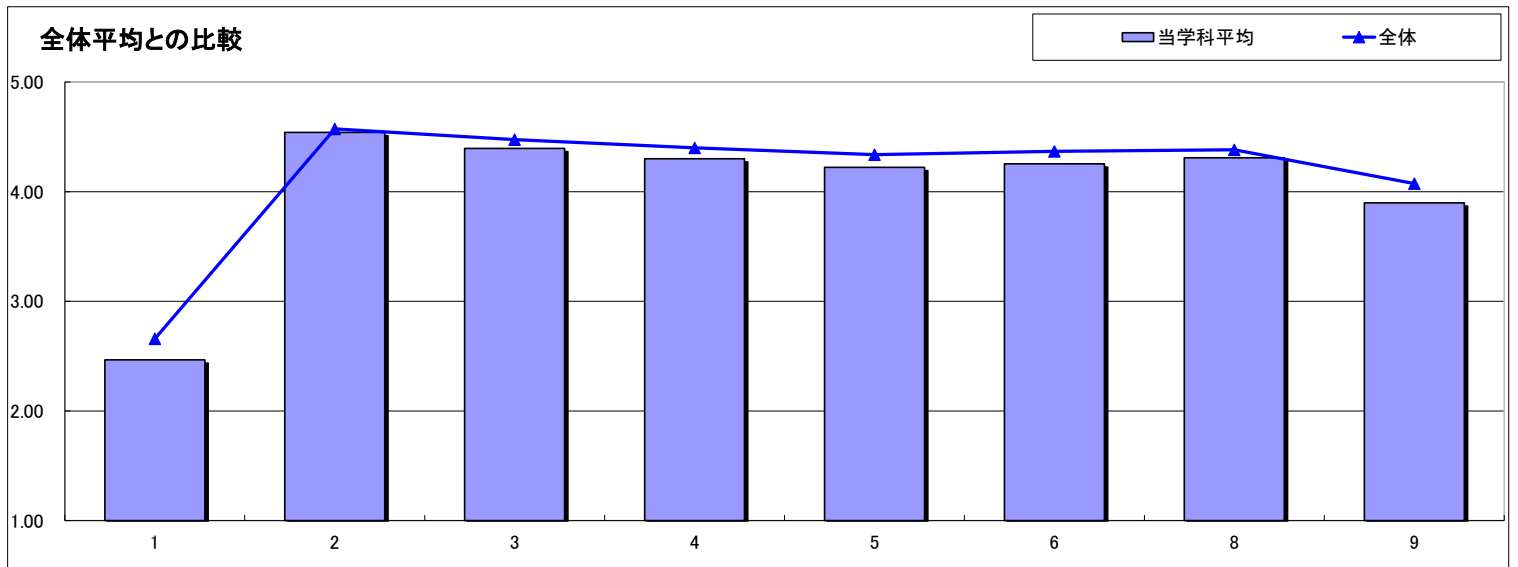
| 項 | 設問文 | 当学科平均 | 全体平均 | 回答率 | | | | | 無効回答 |
|---|---|-------|------|-----------------------|----------------------------|---------------------------------|------------------------|---------------------------|------|
| | | | | とても そう思う 2時間以上 | やや そう思う 1時間から 2時間 | どちらとも いえない 30分から 1時間未満 | あまり そう思わない 30分未満 | 全く 思わない 全く していない | |
| 1 | この授業について、週当たりの授業外での平均学習時間はどのくらいですか。 | 2.74 | 2.66 | 4.71 | 20.14 | 33.39 | 27.92 | 13.84 | 4 |
| 2 | 授業の内容は、シラバスに書かれた目標と内容に沿っていましたか。 | 4.58 | 4.57 | 65.90 | 28.14 | 4.72 | 1.00 | 0.24 | 7 |
| 3 | 授業の内容は、分かりやすく、興味深いものでしたか。 | 4.49 | 4.47 | 61.71 | 29.35 | 5.76 | 2.35 | 0.82 | 2 |
| 4 | 授業は、受講者の反応や理解度に応じたものでしたか。 | 4.42 | 4.40 | 57.94 | 30.38 | 8.20 | 2.60 | 0.88 | 7 |
| 5 | 受講者の学習意欲や授業参加を促すための工夫がされていて、双方向の学びが実現されていましたか。 | 4.38 | 4.34 | 55.88 | 31.76 | 7.76 | 3.29 | 1.29 | 2 |
| 6 | 授業のレベル(難易度)は適切でしたか。 | 4.36 | 4.37 | 53.24 | 34.73 | 8.08 | 3.18 | 0.77 | 6 |
| 7 | あなたは、この授業で理解できなかった点について、どのように対処しましたか。 | | | 授業中に 質問した 11.12 | 授業後に 質問した 6.53 | 友達に 質問した 28.08 | 自分で 調べた 50.56 | 何も しなかった 3.71 | 3 |
| 8 | この授業を履修したことで、この分野の学びについて、興味・関心・意欲をもつことができましたか。 | 4.42 | 4.38 | 55.88 | 34.18 | 6.62 | 2.42 | 0.89 | 11 |
| 9 | あなたは、この授業で、発見した課題を仲間と共に協働的に探究し、解決する過程を楽しむことができましたか。 | 4.14 | 4.07 | 47.49 | 30.83 | 12.88 | 6.02 | 2.78 | 9 |



| | |
|----|------|
| 学科 | 地域社会 |
|----|------|

| | |
|------|-------|
| 履修者数 | - |
| 回答数 | 2,723 |

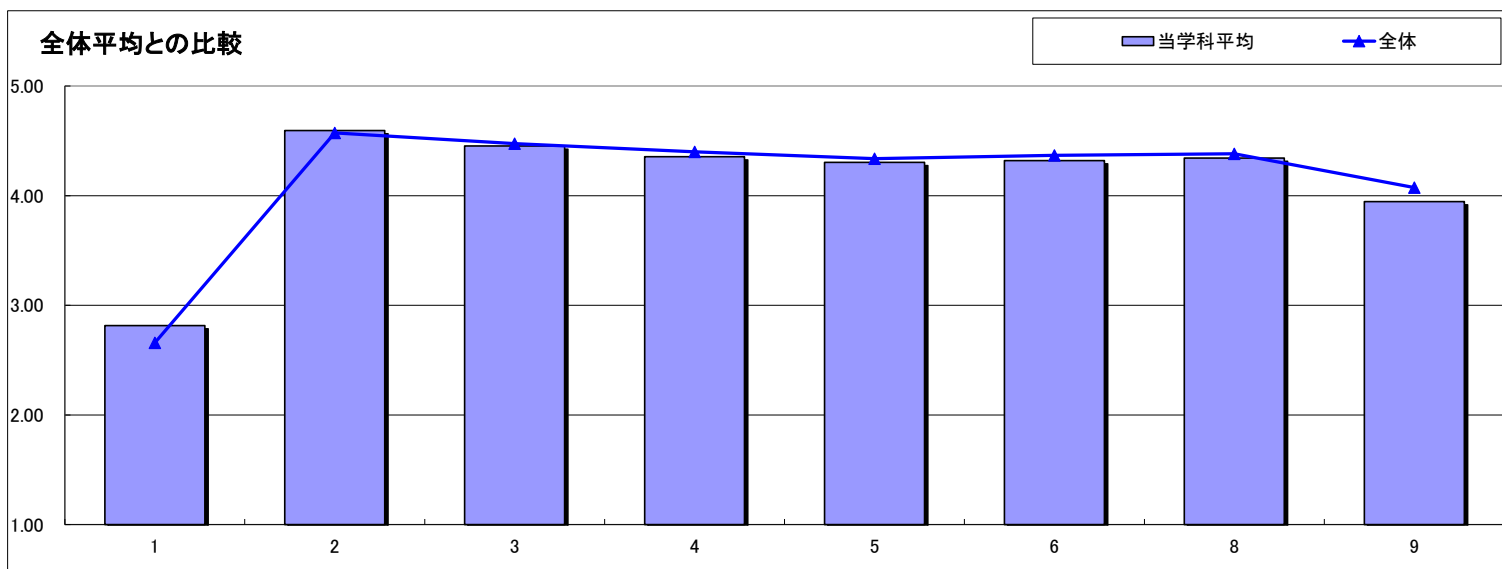
| 項 | 設問文 | 当学科平均 | 全体平均 | 回答率 | | | | | 無効回答 |
|---|---|-------|------|----------------------|----------------------------|---------------------------------|------------------------|-----------------------------|------|
| | | | | とても そう思う 2時間以上 | やや そう思う 1時間から 2時間 | どちらとも いえない 30分から 1時間未満 | あまり そう思わない 30分未満 | 全く そう思わない 全く していない | |
| 1 | この授業について、週当たりの授業外での平均学習時間はどのくらいですか。 | 2.47 | 2.66 | 3.82 | 12.69 | 28.83 | 35.64 | 19.01 | 4 |
| 2 | 授業の内容は、シラバスに書かれた目標と内容に沿っていましたか。 | 4.54 | 4.57 | 60.81 | 33.66 | 4.46 | 0.85 | 0.22 | 8 |
| 3 | 授業の内容は、分かりやすく、興味深いものでしたか。 | 4.40 | 4.47 | 56.17 | 32.40 | 7.24 | 3.16 | 1.03 | 1 |
| 4 | 授業は、受講者の反応や理解度に応じたものでしたか。 | 4.30 | 4.40 | 51.73 | 32.57 | 10.88 | 3.68 | 1.14 | 3 |
| 5 | 受講者の学習意欲や授業参加を促すための工夫がされていて、双方向の学びが実現されていましたか。 | 4.22 | 4.34 | 48.24 | 32.87 | 12.79 | 5.04 | 1.07 | 3 |
| 6 | 授業のレベル(難易度)は適切でしたか。 | 4.25 | 4.37 | 48.64 | 35.14 | 10.40 | 4.57 | 1.25 | 11 |
| 7 | あなたは、この授業で理解できなかった点について、どのように対処しましたか。 | | | 授業中に 質問した 8.71 | 授業後に 質問した 7.34 | 友達に 質問した 19.37 | 自分で 調べた 56.40 | 何も しなかった 8.19 | 12 |
| 8 | この授業を履修したことで、この分野の学びについて、興味・関心・意欲をもつことができましたか。 | 4.31 | 4.38 | 50.55 | 36.00 | 8.46 | 3.69 | 1.29 | 15 |
| 9 | あなたは、この授業で、発見した課題を仲間と共に協働的に探究し、解決する過程を楽しむことができましたか。 | 3.90 | 4.07 | 38.44 | 30.15 | 18.54 | 8.48 | 4.39 | 10 |



| | |
|----|------|
| 学科 | 比較文化 |
|----|------|

| | |
|------|-------|
| 履修者数 | - |
| 回答数 | 1,501 |

| 項 | 設問文 | 当学科平均 | 全体平均 | 回答率 | | | | | 無効回答 |
|---|---|-------|------|----------------------|-----------------------|-------------------------|---------------------|----------------------|------|
| | | | | とても そう思う | やや そう思う | どちらとも いえない | あまり そう思わない | 全く 思わない | |
| 1 | この授業について、週当たりの授業外での平均学習時間はどのくらいですか。 | 2.81 | 2.66 | 2時間以上 5.54 | 1時間から 2時間 21.31 | 30分から 1時間未満 34.20 | 30分未満 26.92 | 全く していない 12.02 | 4 |
| 2 | 授業の内容は、シラバスに書かれた目標と内容に沿っていましたか。 | 4.59 | 4.57 | 65.15 | 30.11 | 3.94 | 0.60 | 0.20 | 3 |
| 3 | 授業の内容は、分かりやすく、興味深いものでしたか。 | 4.45 | 4.47 | 59.28 | 31.24 | 5.74 | 3.07 | 0.67 | 3 |
| 4 | 授業は、受講者の反応や理解度に応じたものでしたか。 | 4.35 | 4.40 | 54.10 | 32.45 | 9.13 | 3.46 | 0.87 | 0 |
| 5 | 受講者の学習意欲や授業参加を促すための工夫がされていて、双方向の学びが実現されていましたか。 | 4.30 | 4.34 | 51.94 | 32.58 | 10.41 | 4.07 | 1.00 | 3 |
| 6 | 授業のレベル(難易度)は適切でしたか。 | 4.32 | 4.37 | 49.53 | 36.98 | 10.08 | 2.80 | 0.60 | 3 |
| 7 | あなたは、この授業で理解できなかった点について、どのように対処しましたか。 | | | 授業中に 質問した 8.69 | 授業後に 質問した 7.75 | 友達に 質問した 22.26 | 自分で 調べた 57.15 | 何も しなかった 4.14 | 5 |
| 8 | この授業を履修したことで、この分野の学びについて、興味・関心・意欲をもつことができましたか。 | 4.34 | 4.38 | 52.93 | 34.33 | 8.13 | 3.27 | 1.33 | 1 |
| 9 | あなたは、この授業で、発見した課題を仲間と共に協働的に探究し、解決する過程を楽しむことができましたか。 | 3.95 | 4.07 | 39.96 | 30.12 | 18.21 | 7.97 | 3.75 | 7 |



| | |
|----|------|
| 学科 | 国際教育 |
|----|------|

| | |
|------|-----|
| 履修者数 | - |
| 回答数 | 395 |

| 項 | 設問文 | 当学科平均 | 全体平均 | 回答率 | | | | | 無効回答 |
|---|---|-------|------|-----------------------|-----------------------|-------------------------|---------------------|----------------------|------|
| | | | | とても そう思う | やや そう思う | どちらとも いえない | あまり そう思わない | 全く 思わない | |
| 1 | この授業について、週当たりの授業外での平均学習時間はどのくらいですか。 | 2.58 | 2.66 | 2時間以上 5.84 | 1時間から 2時間 16.24 | 30分から 1時間未満 28.68 | 30分未満 28.93 | 全く していない 20.30 | 1 |
| 2 | 授業の内容は、シラバスに書かれた目標と内容に沿っていましたか。 | 4.60 | 4.57 | 68.88 | 25.26 | 3.83 | 1.28 | 0.77 | 3 |
| 3 | 授業の内容は、分かりやすく、興味深いものでしたか。 | 4.55 | 4.47 | 65.23 | 28.17 | 3.55 | 2.28 | 0.76 | 1 |
| 4 | 授業は、受講者の反応や理解度に応じたものでしたか。 | 4.51 | 4.40 | 64.47 | 24.37 | 9.14 | 1.52 | 0.51 | 1 |
| 5 | 受講者の学習意欲や授業参加を促すための工夫がされていて、双方向の学びが実現されていましたか。 | 4.42 | 4.34 | 62.53 | 24.56 | 6.58 | 4.56 | 1.77 | 0 |
| 6 | 授業のレベル(難易度)は適切でしたか。 | 4.49 | 4.37 | 62.03 | 28.35 | 6.84 | 2.53 | 0.25 | 0 |
| 7 | あなたは、この授業で理解できなかった点について、どのように対処しましたか。 | | | 授業中に 質問した 30.79 | 授業後に 質問した 11.20 | 友達に 質問した 25.45 | 自分で 調べた 27.99 | 何も しなかった 4.58 | 2 |
| 8 | この授業を履修したことで、この分野の学びについて、興味・関心・意欲をもつことができましたか。 | 4.52 | 4.38 | 65.05 | 26.53 | 4.08 | 3.57 | 0.77 | 3 |
| 9 | あなたは、この授業で、発見した課題を仲間と共に協働的に探究し、解決する過程を楽しむことができましたか。 | 4.22 | 4.07 | 56.49 | 23.16 | 10.94 | 5.09 | 4.33 | 2 |

