

# 都留市内での ごみの捨て方について

公立大学法人都留文科大学  
学生支援課学生担当

# 適切なごみの捨て方を守ってください！

- 毎年、大学近隣の住民から学生のごみについて苦情が多くあるので、近隣住民の迷惑にならないようにしてください。

- なお、これから説明することを守らないと、**「不法投棄」**にあたり、

**「5年以下の懲役若しくは1,000万円以下の罰金」**

**（廃棄物の処理及び清掃に関する法律第25条）**に処される場合があります。



- 実際に警察や市から連絡がいき、対応を求められた学生もいます…。

# ごみを捨てるときは…

- 「**ごみと再資源化物の分け方・出し方**」  
「**ごみと再資源化物の出し方一覧表（50音順）**」



をもとに確実に分別し、決められたステーションに、決められた曜日に捨ててください。

- 一度に大量（一時多量ごみ）に出すのではなく、こまめに出すように心掛けてください。一時多量ごみは回収されないので注意してください。
- **家具や布団などの粗大ごみ**は、普段使われているごみステーションでは、回収されないので十分注意してください。

# 粗大ごみの処分は…

① リサイクルショップに持ち込む



② 市で許可を出している

**「一般廃棄物収集運搬許可業者」**

へ依頼する



③ 大月都留広域事務組合管轄の処理施設である

**またの森クリーンセンター** に持ちこむ



などの対応をしてください。

# 原動機付自転車、自転車の 名義変更等について

- 引っ越しの際等で、**原動機付自転車・自転車**などをお持ちの方は、アパート等に放置することのないようにしてください。場合によっては、不法投棄となつてしまいます。
- 下級生などに譲るなどする場合は、名義の変更を行うようにしてください。
  - ◆ 原動機付自転車：市役所にて**現所有者**が廃車手続きを行い、**新しい所有者**が譲渡の手続きを行う。
  - ◆ 自転車：自転車販売店や警察署などで**現所有者**が防犯登録抹消手続きを行い、**新しい所有者**が新規で防犯登録を行う。



# ごみと再資源化物の分別の徹底にご協力ください！

- 可燃ごみの中に、ペットボトルや紙類の再資源化物（リサイクル品目）といった資源物の混入が一部見受けられます。

- 「新聞紙」・「雑誌」・「段ボール」・「雑紙」は、**再資源化物**です。

※「雑紙」とは、

包装紙、紙袋、メモ用紙、はがき類、封筒、お菓子の空き箱、ティッシュペーパーの箱、

などになります。

- ただし、封筒窓枠のビニール、カーボン紙、感熱紙等は、**再資源化物**ではなく**不燃物**、となりますので可燃ごみへ出してください。
- 可燃ごみの中に混ざった資源物はそのまま焼却され、資源として再利用されません。ごみの分別にご理解と、ご協力をお願いいたします。



# ごみステーション以外の再資源化物回収場所①

## 森のエコステーション

(山梨県都留市田原2-7 ★ツルハドラッグ都留文科大学前駅店の近く)

- クロダ株式会社で運営されている、再資源化物回収ステーションです。



- 対象となる再資源化物は、**缶、ペットボトル、牛乳パック、古新聞などの古紙類、段ボール、衣類、インクカートリッジ** 等になります。

※対象となる再資源化物以外は、絶対に出さないでください！

- 再資源化物を持ち込んだ際に、**環境カード (ICカード。発行料100円)** か**おサイフ機能付携帯** をステーションに設置されているポイント機にかざすだけで、お得なポイントを貯めながら、3つの貢献につながるという一歩進んだ便利なシステムが導入されています。

- ① **地域貢献 (提携店でお買い物)**
- ② **環境貢献 (CO2削減カーボンオフセット・J-VERクレジット制度)**
- ③ **社会貢献 (東日本大震災復興支援)**



## ごみステーション以外の再資源化物回収場所② 社会福祉法人 小さな花チャレンジ・ドリーム事業所 (山梨県都留市つる1-5-10 ★小僧寿し都留店の近く)

- 就労支援事業所チャレンジ・ドリームの一環で、リサイクル事業を行っており、再資源化物を回収しています。



- 対象となる再資源化物は、**缶、牛乳パック、古新聞などの古紙類、段ボール**になります。

※対象となる再資源化物が変更となることがあります。  
出す前に、必ず回収場所を確認してください。



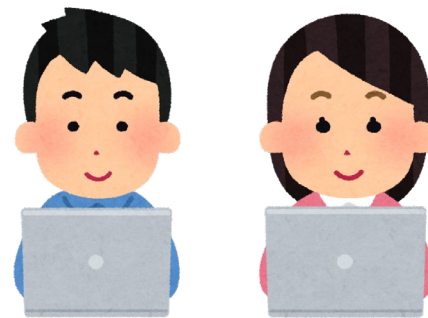


# 都留市の公式HPには、 ごみの処分に関する情報がたくさん！



The screenshot shows the official website of Tsuru City (都留市). The page is in Japanese and features a navigation menu with options for 'Citizens' (市民の方), 'Out-of-town' (市外の方), and 'Business' (事業者の方). Below the navigation is a search bar and a 'Google' logo. The main content area is titled 'ごみ' (Waste) and includes a list of links for various waste-related topics, such as '家庭ごみの出し方検索ナビ' (Home waste disposal search), '令和6年度ごみ・資源物の分別および収集カレンダー' (Waste and resource sorting and collection calendar for Reiwa 6), and 'ごみの直接持込' (Direct waste drop-off). The page also includes a 'シェアする' (Share) button and a 'X ポスト' (Post) button. The update date is listed as 2019年03月01日.

ごみの処分に関する基本的な情報や、  
時季による情報が公開されています  
ので、随時確認してみてください。



# ごみ処分に関する各種問合せ先

- **まるたの森クリーンセンター（一般廃棄物処理施設）  
への持込みに関する問合せ先**

大月都留広域事務組合

TEL 0554 (20) 2651

FAX 0554 (20) 2655

- **収集に関する問合せ先**

- ◆ 都留市 地域環境課 環境政策室

TEL 0554 (43) 1111

- ◆ 大月都留環境事業協同組合

TEL 0554 (45) 5399

